

Abb. 1b. Topographische Übersichtskarte mit Lage der ehemaligen Tagebaue, Schnittspuren und Aufschlussbohrung.

Grüne Flächenfarbe: Tagebauflächen; rote Linie: Spurlinie des geologischen Schnittes der Abb. 3; grüne Linie: Spurlinie des geologischen Schnittes der Abb. 9; AP 01 95: Aufschlussprofil 01/95 der Abb. 13; 2039/95: Bohrung 2039/95 der Abb. 15

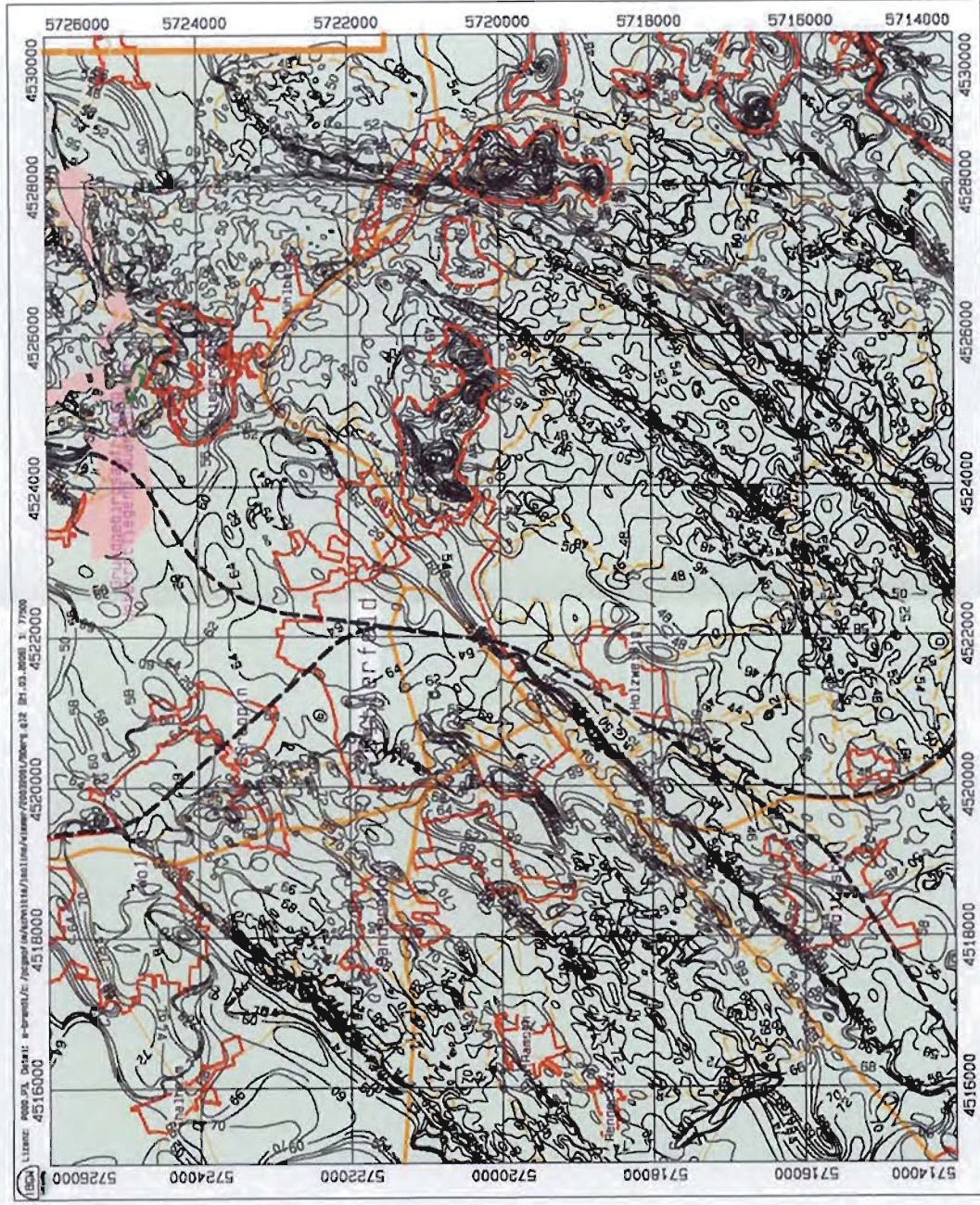


Abb. 10. Paläorelief der Oberfläche der Bitterfelder Glimmersande im Raum Bitterfeld (PESTER 1996).

Rosa Flächenfarbe: glimmersandfreie Fläche durch Prätertiär-Hochlage; -48-: Oberfläche der Bitterfelder Glimmersande in + m NN

Beilage zu R. WIMMER, L. PESTER, L. EISSMANN: Das bernsteinführende Tertiär zwischen Leipzig und Bitterfeld.
 – Mauritiana (Altenburg) 19 (2006), 3

Tabelle 2
Auszug aus der Datenbank „Rezentostrakoden NW-Sachsen“, Tabelle Vorkommen und Häufigkeit der Arten

ProbNr	OrtNr	Ortsname	Datum	Monats- hälfte	Mehr- fach- probe	Bio- top	Öko- gruppe	Bevor- zugter Biotop	Name	Häufig- keit	La	Li	sa	si	Bemerkungen
122	111	Golzern-SW 5	07. 07. 1981	07-1	1	RPw			Ostrakoden	mh					122+334
122	111	Golzern-SW 5	07. 07. 1981	07-1	1	RPw	1	LL	<i>Fabaeformiscandona fabaeformis</i> (FISCHER, 1851)	s	0	ss	ss	0	1Li 1sa
122	111	Golzern-SW 5	07. 07. 1981	07-1	1	RPw	1	KS	<i>Psychrodromus olivaceus</i> (BRADY & NORMAN, 1889)	s	0	ss	ss	s	1Li 1sa 4si
122	111	Golzern-SW 5	07. 07. 1981	07-1	1	RPw	1	KS	<i>Scottia pseudobrowniana</i> KEMPF, 1971	ss	0	0	0	ss	1si
122	111	Golzern-SW 5	07. 07. 1981	07-1	1	RPw	5b	KS	<i>Cyclocypris helocrenica</i> FUHRMANN & PIETRZENIUK, 1990	mh	sh	0	sh	0	
122	111	Golzern-SW 5	07. 07. 1981	07-1	1	RPw	6	RK	<i>Ilyocypris bradyi</i> SARS, 1890	sh	h	h	0	0	
122	111	Golzern-SW 5	07. 07. 1981	07-1	1	RPw	6	RK	<i>Ilyocypris inermis</i> KAUFMANN, 1900	s	s	0	0	0	3La
122	111	Golzern-SW 5	07. 07. 1981	07-1	1	RPw	7a	SN	<i>Pseudocandona parallela</i> (G. W. MÜLLER, 1900)	s	0	0	ss	s	1sa 2si
122	111	Golzern-SW 5	07. 07. 1981	07-1	1	RPw	7b	LL	<i>Candona candida</i> (O. F. MÜLLER, 1776)	mh	sh	sh	sh	sh	Li alle Stadien
122	111	Golzern-SW 5	07. 07. 1981	07-1	1	RPw	7b	LL	<i>Cyclocypris ovum</i> (JURINE, 1820)	mh	mh	0	h	0	
122	111	Golzern-SW 5	07. 07. 1981	07-1	1	RPw	8	LL	<i>Cypria ophtalmica</i> (JURINE, 1820)	mh	mh	mh	0	0	
122	111	Golzern-SW 5	07. 07. 1981	07-1	1	RPw	8	LL	<i>Cyclocypris laevis</i> (O. F. MÜLLER, 1776)	sh	sh	0	sh	0	
122	111	Golzern-SW 5	07. 07. 1981	07-1	1	RPw	8	LL	<i>Cyclocypris taubachensis</i> DIEBEL & PIETRZENIUK, 1984	s	ss	0	ss	0	1La 1sa
122	111	Golzern-SW 5	07. 07. 1981	07-1	1	RPw	8	LL	<i>Cypridopsis vidua</i> (O. F. MÜLLER, 1776)	h	s	h	s	0	2La 5sa
155	142	Roda 1	02. 08. 1981	08-1		LRo			Ostrakoden	mh					
155	142	Roda 1	02. 08. 1981	08-1		LRo	1	LL	<i>Fabaeformiscandona caudata</i> (KAUFMANN, 1900)	s	0	ss	s	s	1Li 4sa 2si
155	142	Roda 1	02. 08. 1981	08-1		LRo	1	LL	<i>Fabaeformiscandona fabaeformis</i> (FISCHER, 1851)	ss	0	0	ss	0	1sa
155	142	Roda 1	02. 08. 1981	08-1		LRo	1	KS	<i>Fabaeformiscandona spelaea</i> (KLIE, 1941)	ss	ss	0	0	0	1La
155	142	Roda 1	02. 08. 1981	08-1		LRo	1	LL	<i>Candonopsis kingsleii</i> (BRADY & ROBERTSON, 1870)	sh	0	0	sh	sh	36sa
155	142	Roda 1	02. 08. 1981	08-1		LRo	1	LL	<i>Physocypris kraepelini</i> G. W. MÜLLER, 1903	mh	mh	sh	h	h	17Li
155	142	Roda 1	02. 08. 1981	08-1		LRo	7a	SN	<i>Pseudocandona parallela</i> (G. W. MÜLLER, 1900)	s	0	ss	s	s	1Li 3sa 6si
155	142	Roda 1	02. 08. 1981	08-1		LRo	7a	SN	<i>Pseudocandona pratensis</i> (HARTWIG, 1901)	s	0	0	s	0	2sa
155	142	Roda 1	02. 08. 1981	08-1		LRo	7a	SN	<i>Cypris pubera</i> O. F. MÜLLER, 1776	ss	0	0	0	ss	1si
155	142	Roda 1	02. 08. 1981	08-1		LRo	7a	SN	<i>Bradleystrandestia reticulata</i> (ZADDACH, 1844)	ss	0	0	0	s	cf. 2si
155	142	Roda 1	02. 08. 1981	08-1		LRo	7b	LL	<i>Candona candida</i> (O. F. MÜLLER, 1776)	mh	ss	mh	s	sh	1La Li(A-2)
155	142	Roda 1	02. 08. 1981	08-1		LRo	7b	LL	<i>Pseudocandona marchica</i> (HARTWIG, 1899)	s	0	0	s	s	4sa 9si
155	142	Roda 1	02. 08. 1981	08-1		LRo	7b	LL	<i>Cyclocypris ovum</i> (JURINE, 1820)	sh	sh	0	sh	0	40La 54sa
155	142	Roda 1	02. 08. 1981	08-1		LRo	8	LL	<i>Cypria ophtalmica</i> (JURINE, 1820)	mh	mh	0	mh	mh	
155	142	Roda 1	02. 08. 1981	08-1		LRo	8	LL	<i>Notodromas monacha</i> (O. F. MÜLLER, 1776)	ss	0	0	0	s	2si
155	142	Roda 1	02. 08. 1981	08-1		LRo	8	LL	<i>Cypridopsis vidua</i> (O. F. MÜLLER, 1776)	mh	s	0	mh	mh	2La
155	142	Roda 1	02. 08. 1981	08-1		LRo	8	LL	<i>Plesiocypris newtoni</i> (BRADY & ROBERTSON, 1870)	s	0	0	ss	ss	1sa 1si
155	142	Roda 1	02. 08. 1981	08-1		LRo	8	LL	<i>Potamocypris arcuata</i> (SARS, 1903)	sh	0	0	mh	s	50sa
155	142	Roda 1	02. 08. 1981	08-1		LRo	8	LL	<i>Potamocypris unicaudata</i> SCHÄFER, 1943	sh	h	s	sh	h	11La 5Li 42sa

Erläuterungen: Biotop-Symbole siehe Tabelle 3; Ökogruppe – siehe Tabelle 5; Häufigkeit: ss (sehr selten) = 1 Klappe, s (selten) = 2–10 Klappen, h (häufig) = 11–20 Klappen, sh (sehr häufig) = 21–100 Klappen, mh (massenhaft) = >100 Klappen; La = Adult lebend, Li = Larven lebend, sa = Schalen adult, si = Schalen larval, sag/sig = Gehäuse adult/larval, sab/sib = Klappen beschädigt adult/larval;
Bemerkungen: Zahlenangaben für die Erhaltungsformen, Li(A-2) = vorletztes Larvalstadium; Mehrfachprobe = Probe am gleichen Ort zu anderem Zeitpunkt.