

Durchzug der Lachmöwe am Stausee Windischleuba

weiß = in 1 Jahr nachgewiesen schraffiert = in 3 Jahren nachgewiesen
 punktiert = in 2 Jahren nachgewiesen schwarz = in 4 Jahren nachgewiesen

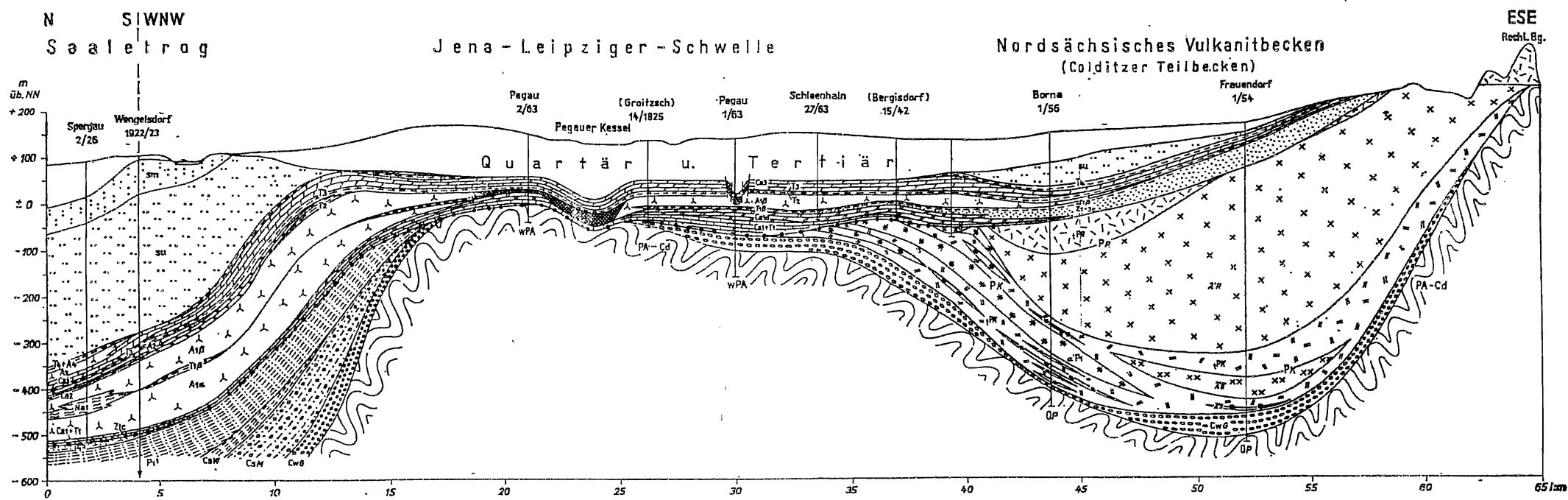


Abb. 3a. Halbschematischer Schnitt vom Granulitgebirgsrand bei Rochlitz zum Saaletrogl bei Merseburg

Präoberkarbonischer (gefalteter) Unterbau (Präilias): PA-Cd-Algonkium bis Dinant ungliedert, wPA - Nordwestsächsische Grauwacke (Algonkium), OP - Phykoden-Serie (Ordovis); Postandetisches Deckgebirge: Oberkarbon: CwG - Grillenberger Schichten (Wesfal D), CaM - Mansfelder Schichten, CsF - Wettiner Schichten (Stefan); Unterrotliegendes: P1 - limnisch-fluviale Sedimente des Saaletrogl (Hallesche Schichten), PK - Kohrener Folge: PK - vorwiegend Tuffe, aP1 - Porphyritdecken, AF - Frauendorfer Quarzporphyr, AS - unterste Quarzporphyridecke der Tiefbohrung Frauendorf, PR - Rochlitzer Folge: AR - Rochlitzer

Quarzporphyr, PR - vorwiegend Tuffe; Oberrotliegendes: P1 - porphyrische Konglomerate und Sandsteine im Saaletrogl; Zechstein: Werra-Serie: Z1a - Zechsteintransgressionskonglomerat, Ca1+T1 - Zechsteinkalk und Kupferschiefer bzw. Kupferschieferäquivalent, Ca2 - Werradolomit, A1a - Unterer Werraanhydrit, Na1 - Ältestes Steinsalz, T1a - „Oberer“ Werraton, A1a - Oberer Werraanhydrit; Staffurt-Serie: T2 - rotbraune, tonig-schluffige Klastika, Ca2 - Hauptdolomit, A2 - Basalanhydrit; Leine-Serie: T3 - meist graue, tonig-sandige Klastika (z. T. Grauer Salzion bzw. Untere Letten), Ca3 - Plattendolomit, A3 - Haupt-

anhydrit, Aller-Serie: T4 - vorwiegend rötliche, tonig-schluffige Klastika, im Westen mit Anhydrit (Grenz-Pegmatit-Anhydrit), im Osten wahrscheinlich auch noch Ablagerungen der Leine-Serie umfassend (Obere Letten); Z1 - 3a terrestrischer Zechstein (Sandstein, Konglomerat, Schiefer-ton) der Werra- bis Leine-Serie; Trias: su - Unterer Buntsandstein, sm - Mittlerer Buntsandstein.
Anmerkung: Der Schnitt ist 20fach überhöht. In Klammern stehende Bohrungen fanden nur in einzelnen Niveaus im Schnitt Berücksichtigung. Kreuzschraffur = Einsturzgebirge