



Foto: Sammlg. Dr. Heyder

Abb. 1. Hugo Hildebrandt (1939)



Foto: Archiv Schloßmuseum Gotha

Abb. 2. Bernhard von Lindenau als „Seni“ (Sternenkundiger). Gemälde von Josef Grassi (1755–1838), (Öl auf Holz, 60,8 × 48,7 cm)

„Das Porträt wurde von dem Dresdener Klassizisten J. Grassi im Auftrag von Goethe gemalt, mit dem Lindenau 1808 persönlich bekannt wurde, und war für die Weimarer Bibliothek bestimmt. Von dem jetzt in Gotha, Schloß Friedenstein, befindlichen Bild fertigte der jüdische Maler Manasse Unger (1802–1868) eine etwas trockenere Kopie an, die das Staatl. Lindenau-Museum in Altenburg besitzt und ausstellt (Scherf).“

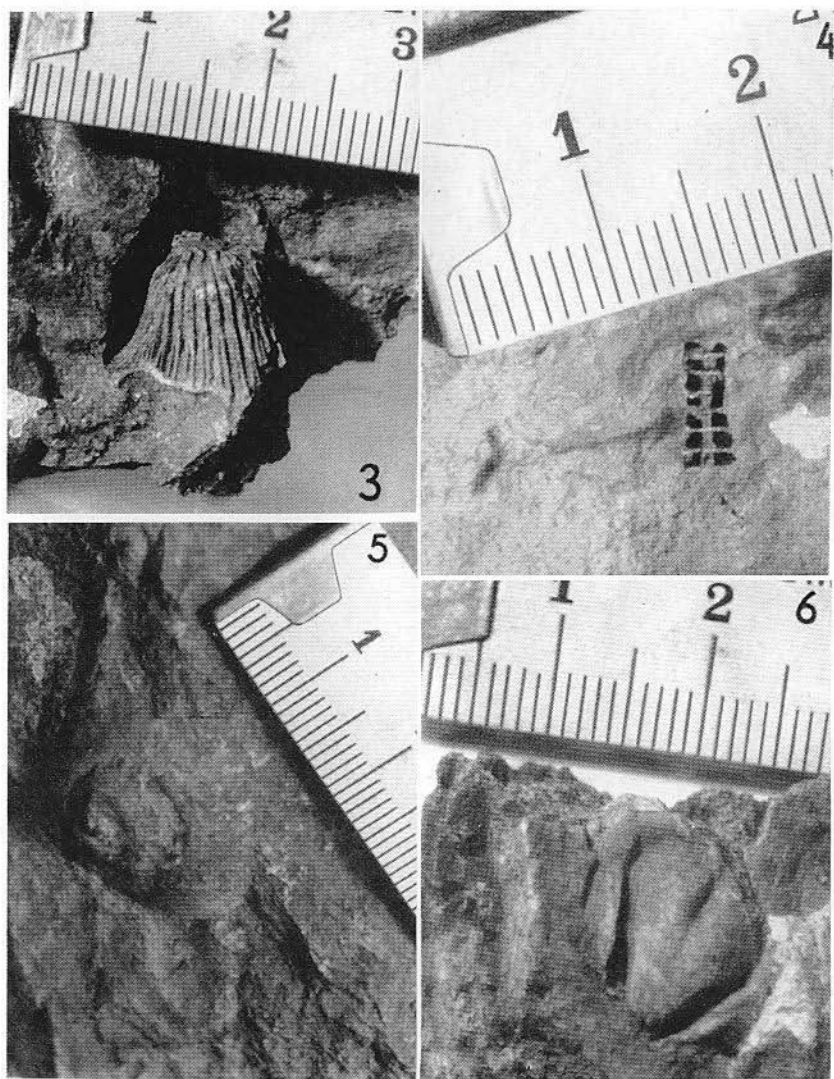


Foto: Archiv Mauritanum

Abb. 3—6. Fossilien von Posterstein (Krs. Schmölln)

3 *Cyathophyllum* spec.

5 *Turbo* spec.?

4 *Prosocoelus orbicularis*?

6 *Spirifer subcuspidatus*?



Foto: Archiv Mauritianum

Abb. 7. Aufschluß in der Parkstraße

\* \* \*

153

Gnädigst privilegiertes  
**Altenburgisches Wochenblatt.**

---

Nro. XXXVIII. Den 23. Septbr. 1788.

---

**Meteorologische Nachrichten.**

Stand des Barometers

		Früh 8 Uhr		Abends 10 Uhr		Stand des Thermometers	
		Früh 8 Uhr		Abends 10 Uhr		Früh 8 Uhr	Nachmittags
h	ben	29 Zoll	7 $\frac{1}{2}$ Lin. R.	29 Zoll	5 $\frac{1}{2}$ Lin. R.	+ 10 $\frac{1}{2}$	+ 17
©	13. Sept.	—	4 $\frac{1}{2}$ — S. B.	—	5 $\frac{1}{2}$ — S.	+ 12 $\frac{1}{2}$	+ 16 $\frac{1}{2}$
€	14.	—	6 $\frac{1}{2}$ — S. B.	—	6 $\frac{1}{2}$ — S.	+ 8 $\frac{1}{2}$	+ 11 $\frac{1}{2}$
ƒ	15.	—	6 $\frac{1}{2}$ — S.	—	7 — S.	+ 6 $\frac{1}{2}$	+ 11
g	16.	—	7 $\frac{1}{2}$ — S.	—	7 — S.	+ 6 $\frac{1}{2}$	+ 12 $\frac{1}{2}$
h	17.	—	6 — S. B.	—	4 $\frac{1}{2}$ — S. B.	+ 7 $\frac{1}{2}$	+ 13 $\frac{1}{2}$
©	18.	—	4 $\frac{1}{2}$ — S.	—	5 $\frac{1}{2}$ — S.	+ 7 $\frac{1}{2}$	+ 11 $\frac{1}{2}$
ƒ	19.	—	—	—	—	—	—

Abb. 8.

Foto: Archiv Mauritianum

Abb. 9. Reproduktion aus Valenti-  
 ni: Museum museorum, Frank-  
 furt a. M. 1714

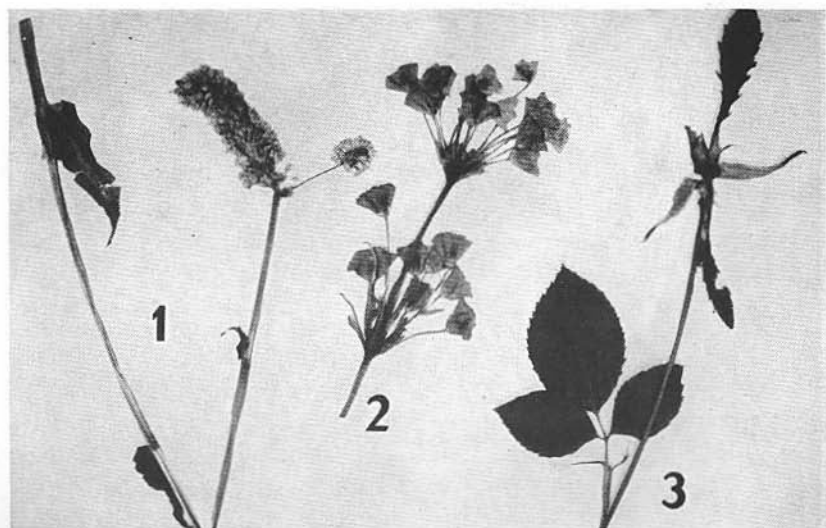
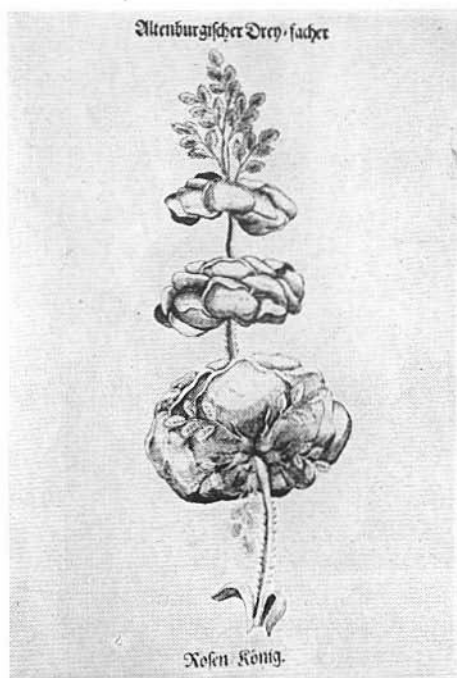


Foto: Archiv Mauritianum

Abb. 10. Pflanzenmißbildungen: 1 Knöterich (*Polygonum bistorta*), 2 *Primula sinensis*,  
 3 *Rosa canina* (nur Kelchblätter wurden präpariert)

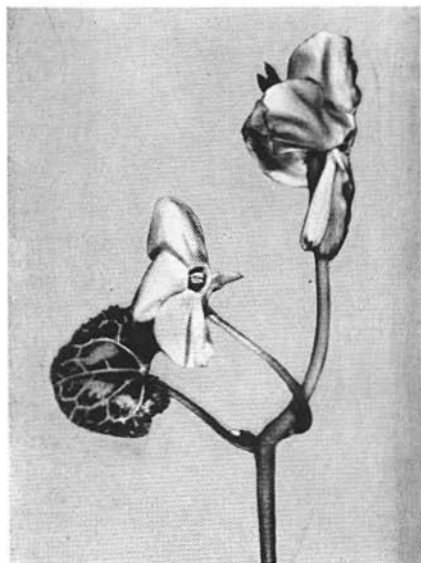


Abb. 11. Alpenveilchen  
(*Cyclamen persicum*)

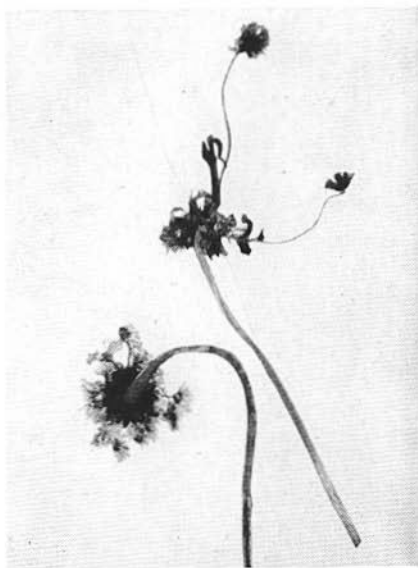


Abb. 12. Gänseblümchen  
(*Bellis perennis*)



Abb. 13. Gifthahnenfuß  
(*Ranunculus sceleratus*)

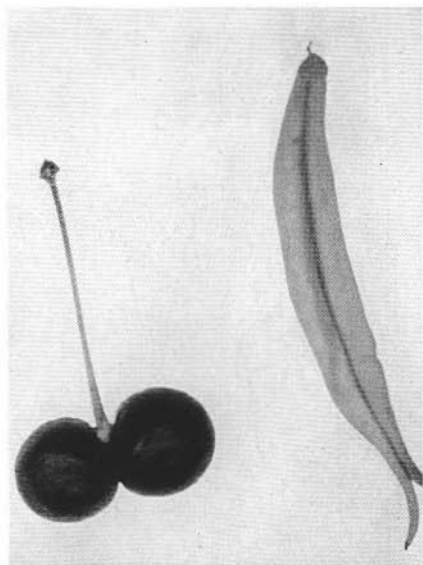


Abb. 14. Doppelkirsche  
und Doppelbohne

Fotos: Archiv Mauritianum



Abb. 15. Blick vom Aussichtsturm auf dem Kesselberg bei Neustadt das Orlatal abwärts Richtung Saalfeld. Rechts Waldrand des Buntsandsteingebietes mit Teichen in den Tälern. Beim dritten (von vorn nach hinten gezählt) der von rechts ins Bild ragenden Waldzipfel die öfter im Text genannten Teiche bei Gut Sorga. Links am Bildrand im Hintergrund die Kulmhochfläche (1929).



Abb. 16. Einer der Teiche bei Gut Sorga. Frühlingsaspekt, wenn dort Knoblauchkröte, Kreuzkröte, Moorfrosch, Grasfrosch laichen (1934).





Abb. 17. Feuersalamander (Hain b. Kospoda 1928)



Abb. 18. Knoblauchkröte (Teich bei Gut Sorga [vgl. Abb. 16] 12. 4. 1935)



Abb. 19. Kreuzkröte  
(Sandgrube b. Neu-  
stadt/Sachsenburg,  
Sommer 1932). Das  
Tier hat eine kleine  
Mulde unter dem —  
hier abgehobenen —  
Stein gebuddelt

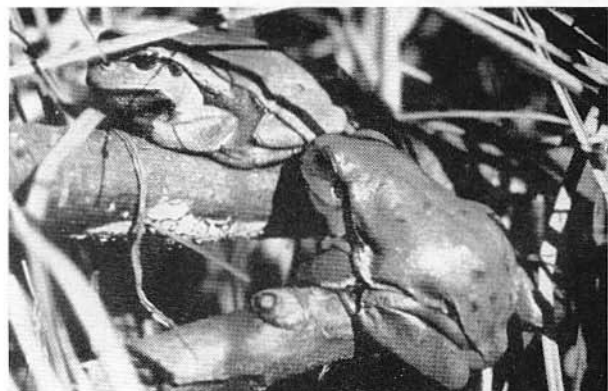
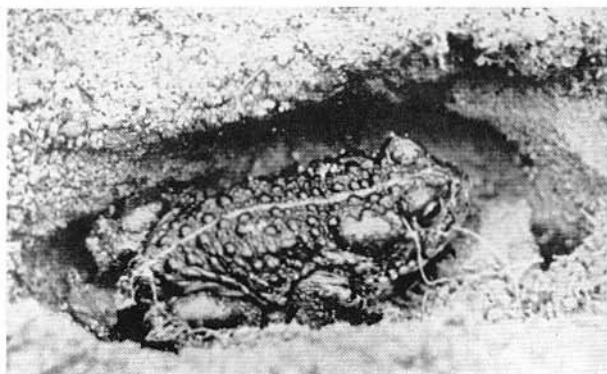


Abb. 20. Laubfrosch.  
Ansammlung am  
Laichgewässer (Teich  
b. Neustadt/Sachsen-  
burg 13. 5. 1938)

Abb. 21. Moorfrosch  
am Laichgewässer  
(Teich b. Gut Sorga  
[vgl. Abb. 16] 26. 7.  
1935)



Abb. 22. Hirtenstar —  
*Acridotheres tristis* (L.)

Foto: Grosse

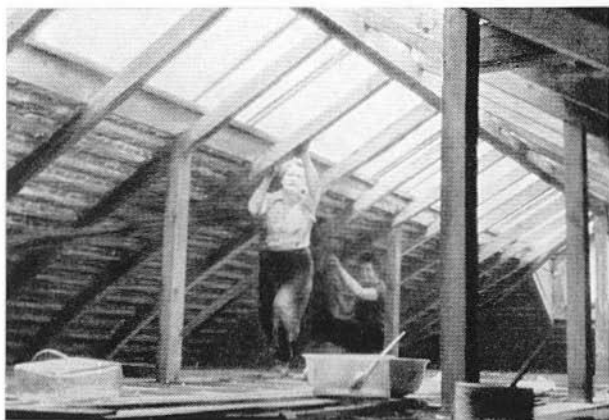
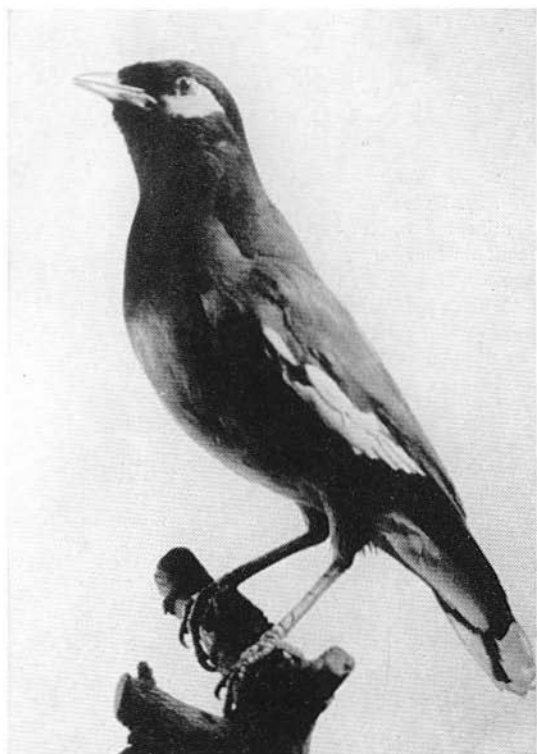


Abb. 23. Schädlings-  
bekämpfung  
im Dachstuhl des  
Museums

Foto: Grosse

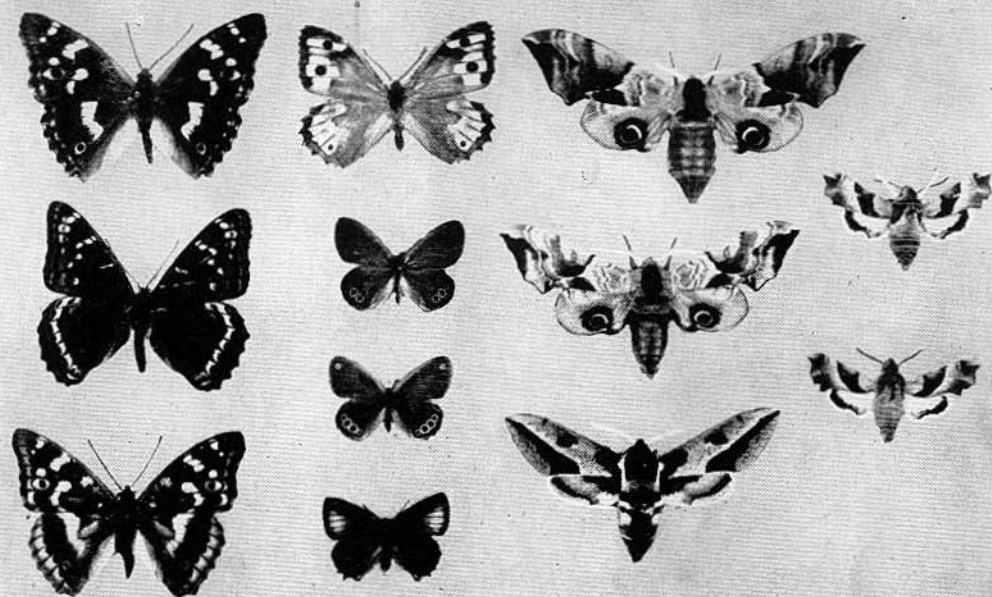


Foto: Archiv Mauritlanum

Abb. 24. Einige Schmetterlinge aus der Sammlung Jungmann

Apatura ilia Schiff. (32) ♂-Stammform (9. 7. 58 Leina)	Satyrus semele L. (18) ♀-ssp. danae (28. 7. 57 Leina)	Smerinthus ocellatus L. (88) ♀ (10. 6. 58 Drescha)	Proserpinus proser- pina Pall. (90) ♀ (3. 7. 55 Lödla)
Limnitis populi L. (34) ♂-f. tremulae Esp. (24. 6. 56 Leina)	Coenonympha hero L. (28) ♂ (26. 5. 53 Leina)	Smerinthus ocellatus L. (88) ♂ (2. 7. 56 Altenburg)	Proserpinus proser- pina Pall. (90) ♂ (26. 6. 57 Pleißental)
Apatura ilia Schiff. (32) ♂-f. clytie (5. 7. 59 Leina)	Coenonympha hero L. (28) ♀ (12. 6. 57 Silberg/Hessen)	Celerio euphorbiae L. (92) ♀ (18. 1. 59 e. l. Paditz)	
	Thecla ilicis Esp. (58) ♀ (18. 7. 58 Leina)		

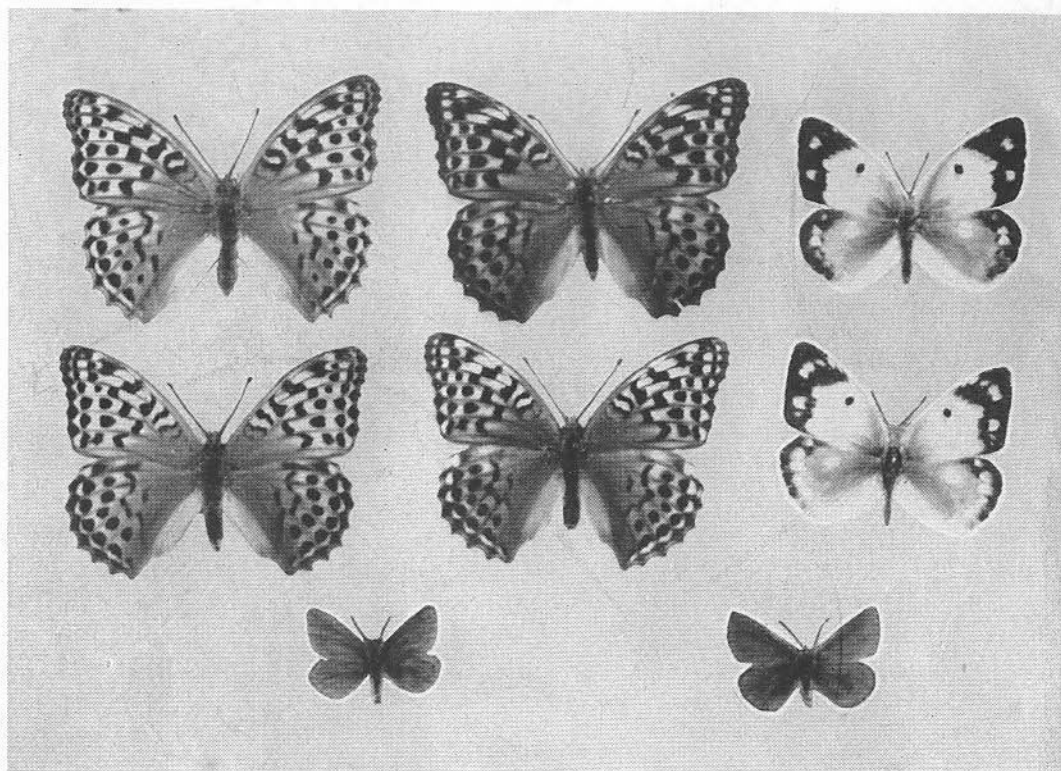


Foto: Archiv Mauritianum

Abb. 25. Einige Schmetterlinge aus der Sammlung Jungmann

<i>Argynnis paphia</i> L. (54) ♀-Stammform (7. 7. 59 Leina)	<i>Argynnis paphia</i> L. (54) ♀-f. <i>valesina</i> (1. 8. 58 Leina)	<i>Colias croceus</i> Fourer. (12) ♀-Stammform (19. 9. 58 bei Wilchwitz)
<i>Argynnis paphia</i> L. (54) ♀-Stammform (12. 7. 59 Leina)	<i>Argynnis paphia</i> L. (54) ♀-f. <i>valesina</i> (21. 7. 57 Leina)	<i>Colias croceus</i> Fourer. (12) ♀-f. <i>helice</i> (19. 9. 58 Wilchwitz)
<i>Lycaena thersites</i> Cant. (69) ♂-ssp. <i>alexius</i> Frr. (18. 5. 59 Leina)	<i>Lycaena icarus</i> Rott. (68) ♂-Stammform (5. 6. 60 Paditz)	